

**TROMA-MACH**  
s.r.o.

Jihlavská 26  
59101 Žďár nad Sázavou tel.:  
+420 566 620+721-4 fax:  
+420 566 620 725 GSM:  
+420 605+299 919 e-mail:  
office@troma-mach.cz web:  
www.troma-mach.cz

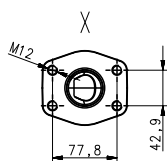
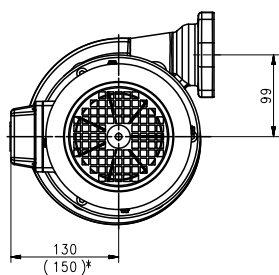
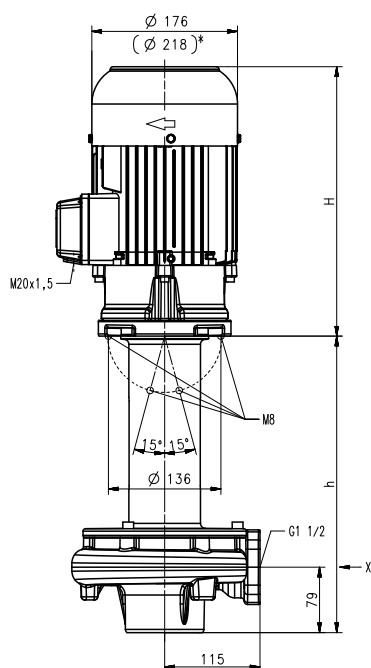
## ČERPADLA Z NEREZOVÉ OCELI

# Ponorná čerpadla z nerezové oceli

## TVG400...600

### Uzavřená oběžná kola

#### TVG400...600



\*) Rozměry jsou platné pro TVG600/60Hz.

Typ	Průtok při dopravní výšce l/min / m	Rozměr H mm	Ponorná hloubka h mm	Hmotnost kg	Výkon	Napětí	Frekvence	Proud	Otáčky
					3~ kW	V	Hz	A	ot/min
TVG400/360	400/12	325	358	47	1,7	220-240	50	6,24	2890
	580		578	53					
	880		878	66					
	1100		1098	72					
TVG400/360 60 Hz	400/21	358	358	51	2,94	460	60	5,1	3480
	580		578	57					
	60 Hz								
	880		878	70					
	60 Hz								
	1100		1098	76					
TVG600/360	400/16	358	358	50	2,2	220-240	50	7,8	2890
	580		578	56					
	880		878	69					
	1100		1098	75					
TVG600/360 60 Hz	400/27	396	358	62	3,8	460	60	6,4	3520
	580		578	68					
	60 Hz								
	880		878	80					
	60 Hz								
	1100		1098	86					

### Ponorná čerpadla z nerezové oceli

Jde o odstředivá čerpadla v kompaktním provedení, u kterých je oběžné kolo uloženo na prodloužené hřídeli motoru. Čerpadla řady TVG dosahují díky uzavřeným oběžným kolům velmi dobré hydraulické účinnosti. Jsou vhodná pro čištění kovových dílů v průmyslových čistících systémech. Čerpadla jsou volitelně k dispozici jako kompletní jednotka (s přípojovacím potrubím a montážní deskou).

### Oblast použití

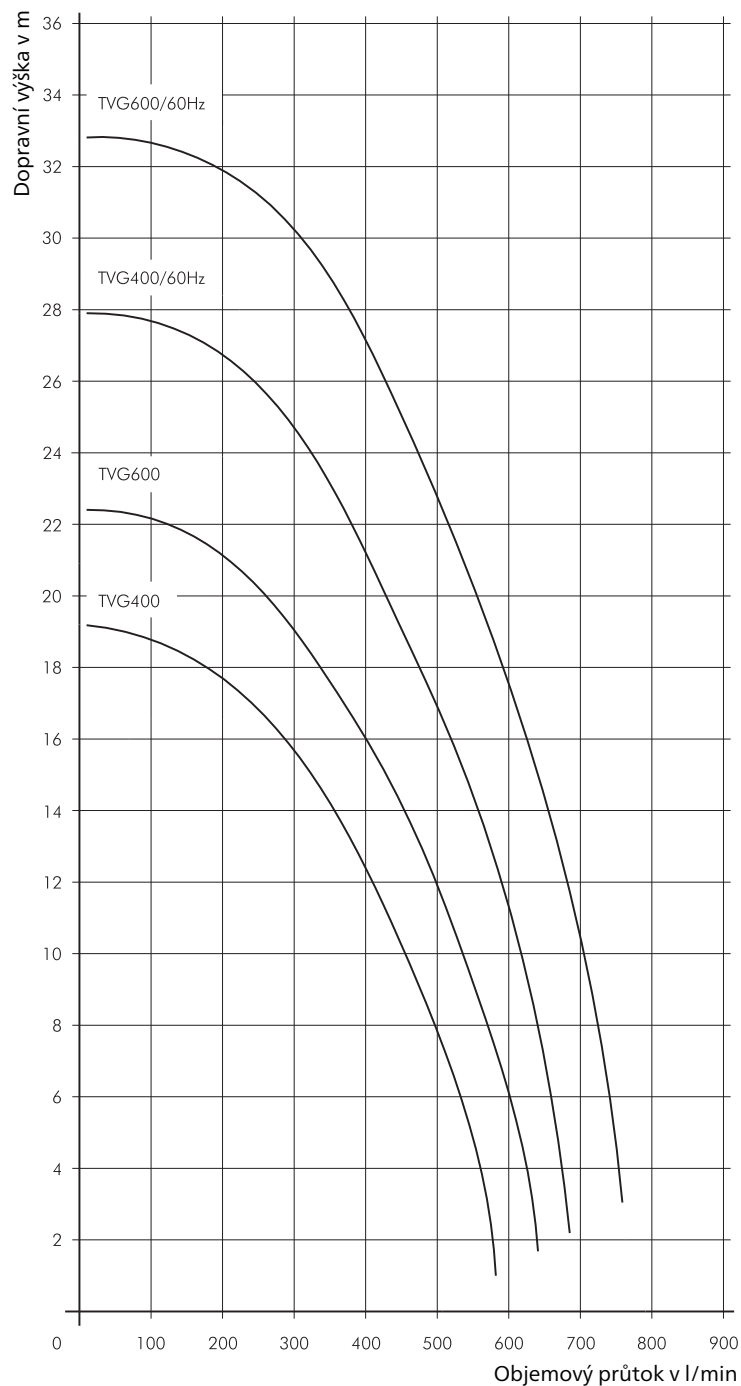
Čerpaná média  
 průmyslová voda  
 chladicí emulze  
 chladicí a řezné oleje  
 detergenty/rozpuštědla  
 demineralizovaná voda

Kinematická viskozita  
 ...20 mm<sup>2</sup>/s (20 cSt)

Transportní teplota  
 0...90 °C

### Provedení

Těleso čerpadla	CrNi ocel
Víko	CrNi ocel
Oběžné kolo	CrNi ocel
Hřídel	CrNi ocel
Kryt sání na vyžádání	s přípojovacím závitem
Akustický tlak	
TVG400	66 dBA
TVG600	
TVG400/60Hz	69 dBA
TVG600/60Hz	74 dBA

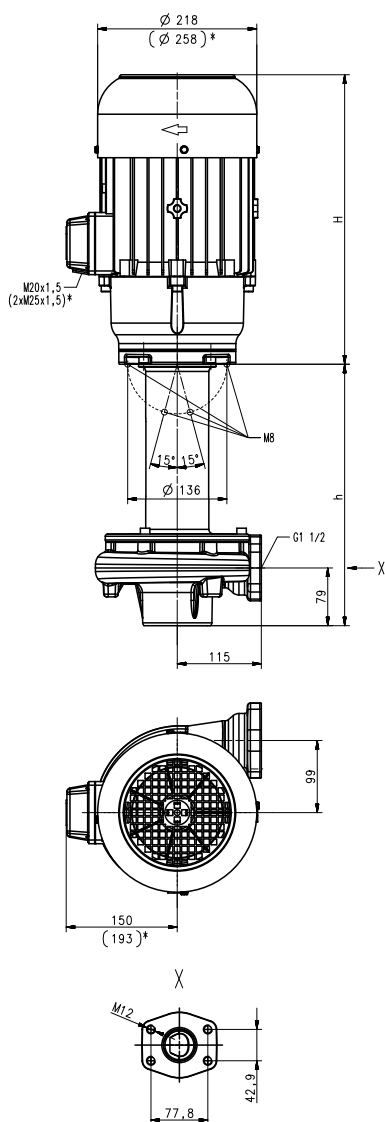


# Ponorná čerpadla z nerezové oceli

## TVG900...1000

Uzavřená oběžná kola

### TVG900...1000



\*) Rozměry jsou platné pro TVG1000/60Hz.

Typ	Průtok při dopravní výšce l/min /m	Rozměr H mm	Ponorná hloubka h mm	Hmotnost kg	Výkon	Napětí	Frekvence	Proud	Otáčky
					3~ kW	V	Hz	A	ot/min
TVG900/360	500/22	396	358	63	3,3	220-240	50	11,6	2930
	580		578	69					
	880		878	82					
	1100		1098	88					
TVG900/360 60 Hz	500/35	426	358	69	5,75	460	60	9,5	3520
	580		578	75					
	60 Hz								
	880		878	88					
	1100		1098	94					
	60 Hz								
TVG1000/360	600/26	426	358	69	5,0	220-240	50	17,3	2920
	580		578	75					
	880		878	88					
	1100		1098	94					
TVG1000/360 60 Hz	600/40	468	358	91	7,48	460	60	11,5	3545
	580		578	97					
	60 Hz								
	880		878	109					
	1100		1098	115					
	60 Hz								

### Ponorná čerpadla z nerezové oceli

Jde o odstředivá čerpadla v kompaktním provedení, u kterých je oběžné kolo uloženo na prodloužené hřídeli motoru. Čerpadla řady TVG dosahují díky uzavřeným oběžným kolům velmi dobré hydraulické účinnosti. Jsou vhodná pro čištění kovových dílů v průmyslových čistících systémech. Čerpadla jsou volitelně k dispozici jako kompletní jednotka (s přípojovacím potrubím a montážní deskou).

### Oblast použití

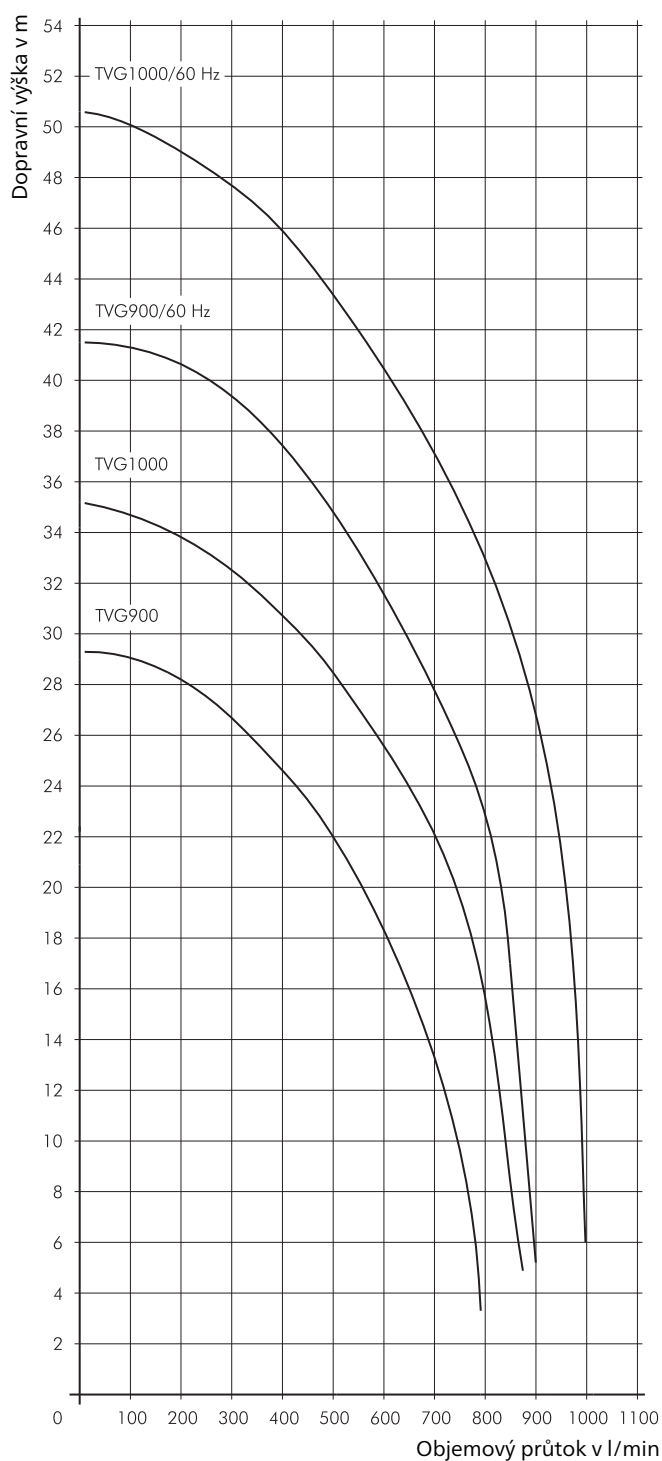
Čerpaná média  
 průmyslová voda  
 chladicí emulze  
 chladicí a řezné oleje  
 detergenty/rozpuštědla  
 demineralizovaná voda

Kinematická viskozita  
 ...20 mm<sup>2</sup>/s (20 cSt)

Transportní teplota  
 0...90 °C

### Provedení

Těleso čerpadla	CrNi ocel
Víko	CrNi ocel
Oběžné kolo	CrNi ocel
Hřídel	CrNi ocel
Kryt sání na vyžádání	s přípojovacím závitem
Akustický tlak	
TVG900	71 dBA
TVG1000	
TVG900/60Hz	74 dBA
TVG1000/60Hz	77 dBA

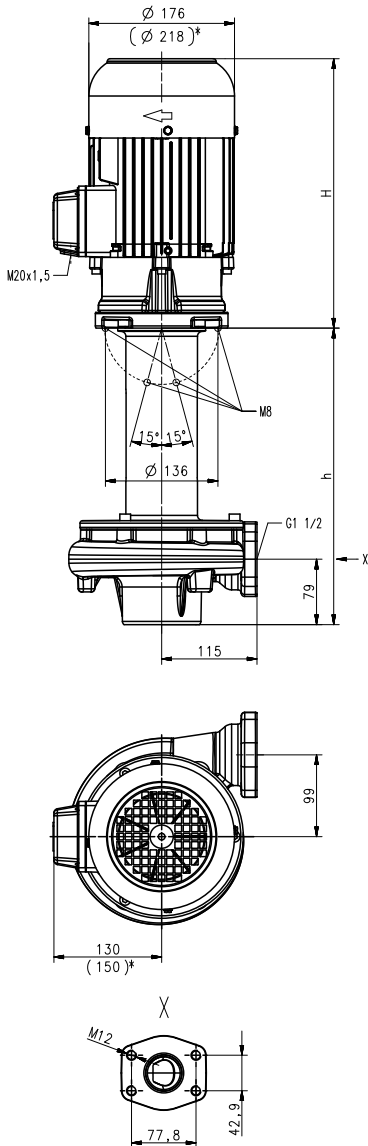


# Ponorná čerpadla z nerezové oceli

## TVA400...600

Polootevřená oběžná kola

### TVA400...600



\*) Rozměry jsou platné pro TVA600/60Hz.

Typ	Průtok při dopravní výšce l/min / m	Rozměr H mm	Ponorná hloubka h mm	Hmotnost kg	Výkon 3~	Napětí	Frekvence	Proud	Otáčky
					kW	V	Hz	A	ot/min
<b>TVA400/360</b>	400/11	325	358	47	1,7	220-240	50	6,24	2890
	580		578	53					
	880		878	66					
	1100		1098	72					
<b>TVA400/360</b> 60 Hz	400/19	358	358	51	2,94	460	60	5,1	3480
	580		578	57					
	880		878	70					
	1100		1098	76					
	60 Hz								
<b>TVA600/360</b>	400/15	358	358	50	2,2	220-240	50	7,8	2890
	580		578	56					
	880		878	69					
	1100		1098	75					
<b>TVA600/360</b> 60 Hz	400/25	396	358	62	3,8	460	60	6,4	3520
	580		578	68					
	880		878	80					
	1100		1098	86					
	60 Hz								

### Ponorná čerpadla z nerezové oceli

Jde o odstředivá čerpadla v kompaktním provedení, u kterých je polootevřené oběžné kolo uloženo na prodloužené hřídeli motoru. Čerpadla řady TVA dosahují dobré účinnosti svými polootevřenými oběžnými koly a jsou vhodná pro dopravu jednotlivých krátkých třísek. Jsou vhodná pro čištění kovových dílů v průmyslových čistících systémech. Čerpadla jsou volitelně k dispozici jako kompletní jednotka (s přípojovacím potrubím a montážní deskou).

### Oblast použití

Čerpaná média  
 průmyslová voda  
 chladicí emulze  
 chladicí a řezné oleje  
 detergenty/rozpuštědla  
 demineralizovaná voda

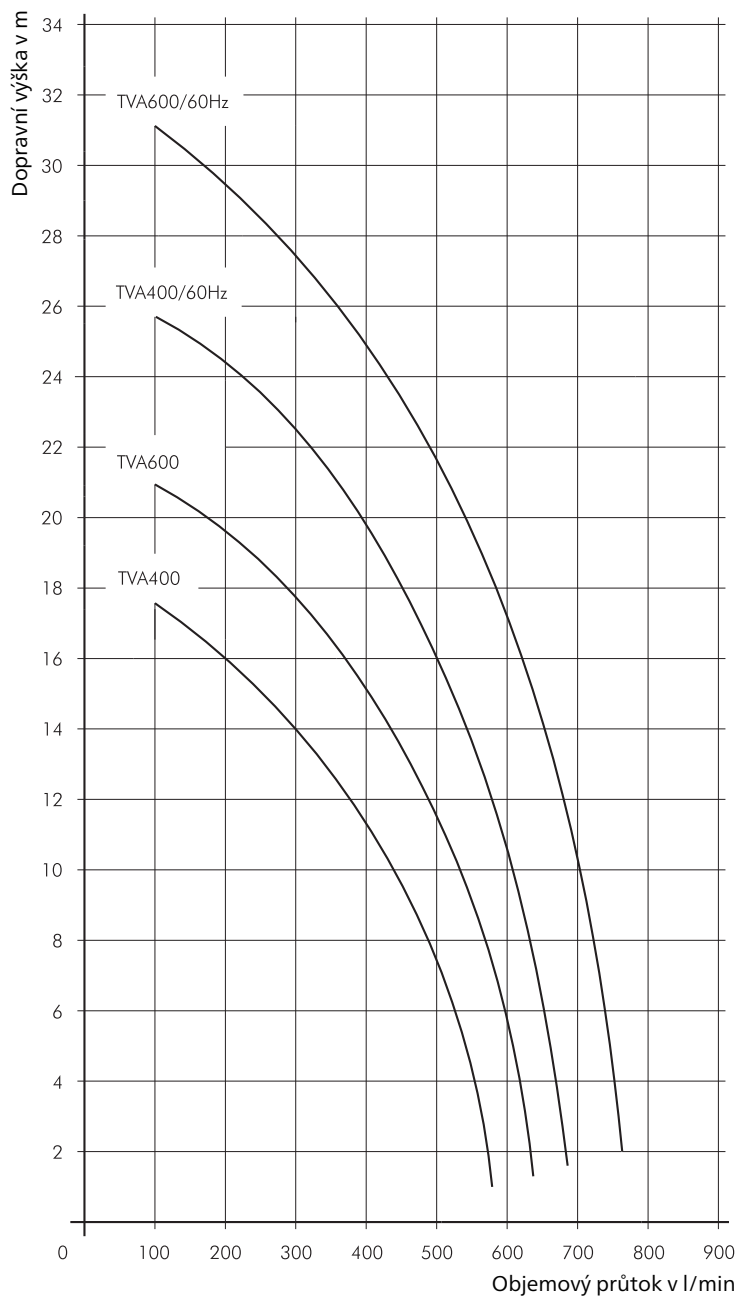
Kinematická viskozita  
 ...20 mm<sup>2</sup>/s (20 cSt)

Transportní teplota  
 0...90 °C

Hmotnostní podíl třísek:  
 0,03 %

### Provedení

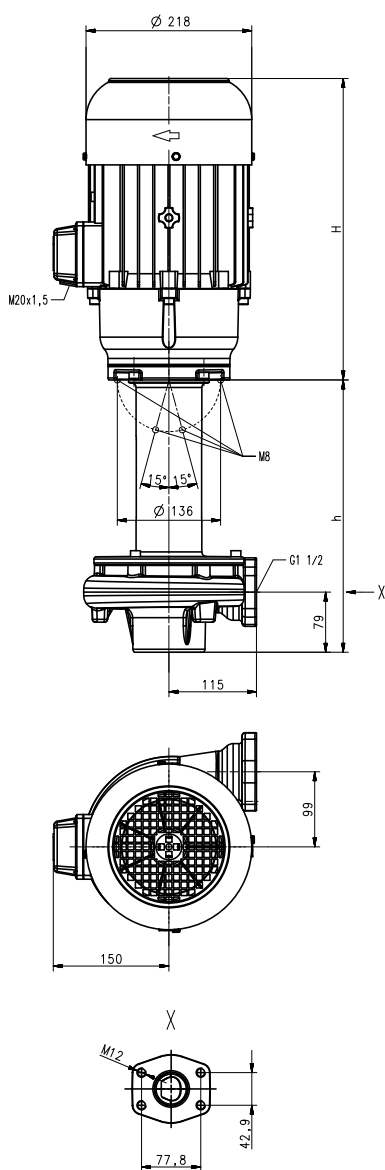
Těleso čerpadla	CrNi ocel
Víko	CrNi ocel
Oběžné kolo	CrNi ocel
Hřídel	CrNi ocel
Kryt sání na vyžádání	s přípojovacím závitem
Akustický tlak	
TVA400	66 dBA
TVA600	
TVA400/60Hz	69 dBA
TVA600/60Hz	74 dBA



# Ponorná čerpadla z nerezové oceli

## Polootevřená oběžná kola

### TVA900



Typ	Průtok při dopravní výšce l/min / m	Rozměr H mm	Ponorná hloubka h mm	Hmotnost kg	Výkon 3~	Napětí	Frekvence	Proud	Otáčky
					kW	V	Hz	A	ot/min
<b>TVA900/360</b>	500/19	396	358	63	3,3	220-240	50	11,6	2930
	580		578	69					
	880	878	82						
	1100	1098	88						
<b>TVA900/360</b> 60 Hz	500/32	426	358	69	5,75	460	60	9,5	3520
	580		578	75					
	880	878	88						
	1100	1098	94						
	60 Hz								
	60 Hz								



### Ponorná čerpadla z nerezové oceli

Jde o odstředivá čerpadla v kompaktním provedení, u kterých je polootevřené oběžné kolo uloženo na prodloužené hřídeli motoru. Čerpadla řady TVA dosahují dobré účinnosti svými polootevřenými oběžnými koly a jsou vhodná pro dopravu jednotlivých krátkých třísek. Jsou vhodná pro čištění kovových dílů v průmyslových čistících systémech. Čerpadla jsou volitelně k dispozici jako kompletní jednotka (s přípojovacím potrubím a montážní deskou).

### Oblast použití

Čerpaná média  
 průmyslová voda  
 chladicí emulze  
 chladicí a řezné oleje  
 detergenty/rozpouštědla  
 demineralizovaná voda

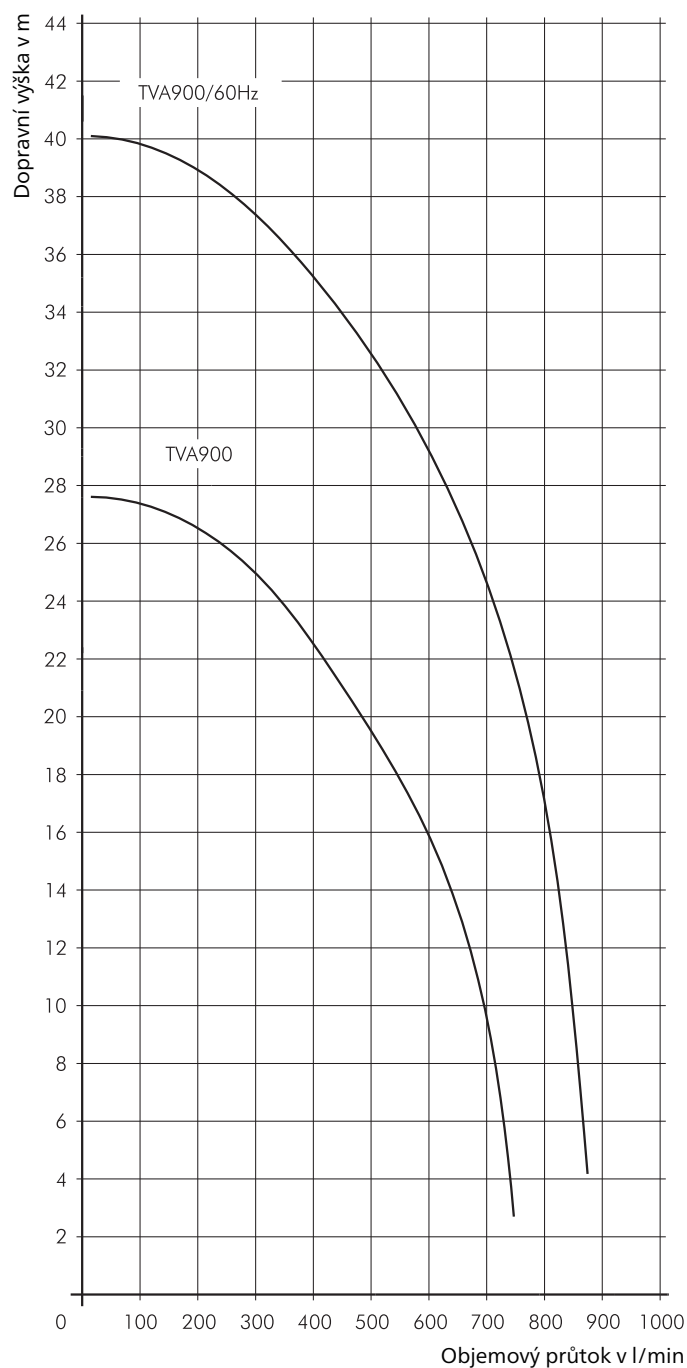
Kinematická viskozita  
 ...20 mm<sup>2</sup>/s (20 cSt)

Transportní teplota  
 0...90 °C

Hmotnostní podíl třísek:  
 0,03 %

### Provedení

Těleso čerpadla	CrNi ocel
Víko	CrNi ocel
Oběžné kolo	CrNi ocel
Hřídel	CrNi ocel
Kryt sání na vyžádání	s přípojovacím závitem
Akustický tlak	
TVA900	71 dBA
TVA900/60Hz	74 dBA

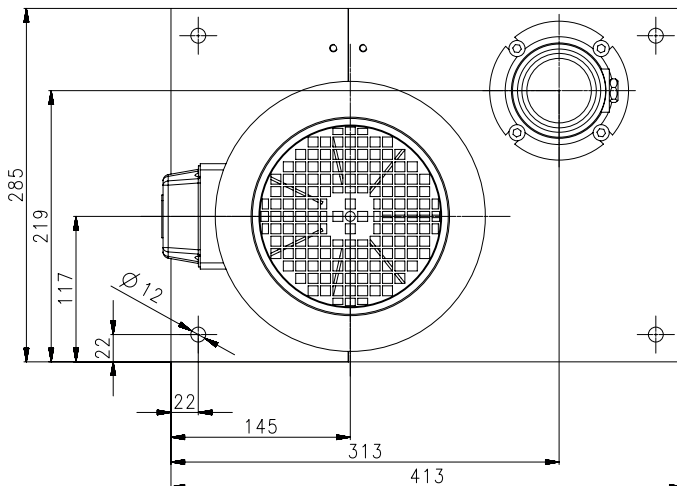
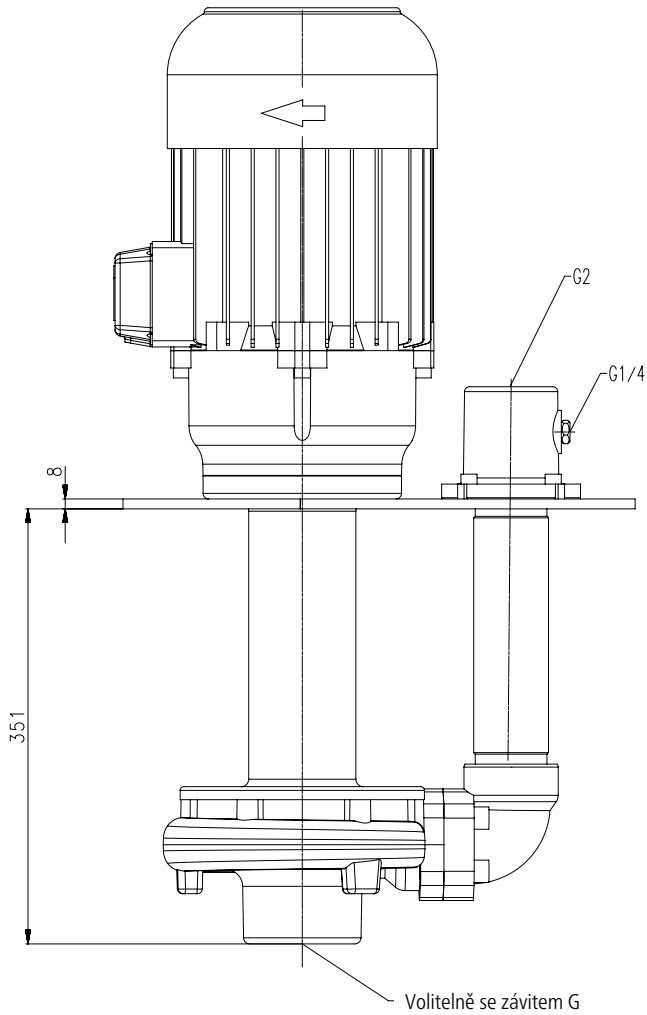


# Ponorná čerpadla z nerezové oceli

## Kompletní jednotky

Řady TVG a TVA:

Čerpadlo z nerezové oceli kompletně namontované na desce s potrubím.



## Středotlaká čerpadla STH-N

Čerpadla z nerezové oceli řady STH-N dosahují díky uzavřeným oběžným kolům velmi dobré hydraulické účinnosti. Typy řady STH-N umožňují dosažení vysokých tlaků při malých hloubkách ponoření.

Pro speciální způsoby řízení lze použít frekvenční měniče, jejichž provedení musí být přizpůsobeno charakteristikám čerpadla.

**Další informace / charakteristické křivky – viz čerpadla pro chladicí maziva**  
Hlavní katalog: STH2 až STH17



(S)TH-N

### Provedení

těleso čerpadla	CrNi ocel
kryt	CrNi ocel
oběžná kola	CrNi ocel
hřídel	CrNi ocel
difuzory	CrNi ocel
mechanická ucpávka	SiC
O-kroužky	Viton

### Charakteristické křivky

Klíčovým rysem řady STH-N je neomezené použití čerpadel napříč celou charakteristikou. To platí pro všechna povolená čerpaná média. V aplikacích, které vyžadují pouze jeden provozní bod, lze čerpadlo na tento bod vyladit. V případě potřeby lze použít i menší motor.

### Počet stupňů

Charakteristiky STH-N jsou dány počtem použitých oběžných kol.

V rámci dané řady je možné rozšířit hloubku ponoru až do maximální specifikované hloubky ponoru, např. STH203A890 (3 oběžná kola, hloubka ponoru 890 mm).

# 「Světová síť Brinkmann Pumps – zde nás můžete kontaktovat.」



Společnost BRINKMANN PUMPS je zastoupena na evropském, americkém i asijském trhu. To zaručuje kompletní poradenství a dostupnost obvyklého kompletního servisu BRINKMANN. Přimo na místě a kdykoliv budete potřebovat. Navštivte naše webové stránky – najdete tam veškeré kontaktní údaje našich zastoupení. Přesvědčte se sami o perfektních službách naší společnosti.

Srdečně vítějte u BRINKMANN PUMPS.



**TROMA-MACH**  
s.r.o.

Jihlavská 26  
59101 Žďár nad Sázavou  
tel.: +420 566 620+721-4  
fax: +420 566 620 725  
GSM: +420 605+299 919  
e-mail: office@troma-mach.cz  
web: www.troma-mach.cz