

BLOKOVÉ VÁLCE, jednočinné a dvojčinné



Blokové válce

- Jednočinné bez vratné pružiny
- Jednočinné s vratnou pružinou
- Dvojčinné

Typy těsnění

- Buna N
 - Provozní teplota -10 až +60 °C
- VITON®
 - Maximální až 150 °C

Výkonový rozsah

- Od d16 při 100 bar = 2 kN
- Až d100 při 500 bar = 392 kN

Široký rozsah zdvihů

- Pět standardních délek zdvihu
- Od 16 mm do 200 mm
- Speciální délky zdvihu na žádost

Alternativní přívod hydraulického oleje

- 1/4" nebo 1/2"
- Přírubová přípojka s O-kroužkem
 - Boční
 - Oko ojnice pro pístní čep
 - Základna

Speciální provedení

dostupné na požádání.

NOVÉ • NOVÉ • NOVÉ
S kovovým stíracím kroužkem

Flexibilní funkční modul

- Návrh přípravků a upínačů
- Výroba forem
- Stavba zařízení
- Stavba strojů
- Výroba nástrojů

Technické výhody blokových válců HYDROKOMP

Blokové válce jsou oblíbenými konstrukčními prvky ve všech oblastech, kde jsou vyžadovány velmi výkonné krátké zdvihy. Jejich kompaktní krychlový tvar usnadňuje upevnění a garantuje vysoké provozní tlaky.

Různé verze přívodu hydraulického oleje pokrývají celou řadu aplikací.

Blokové válce **HYDROKOMP** poskytují technické výhody v oblasti těsnění na oku ojnice pro pístní čep.

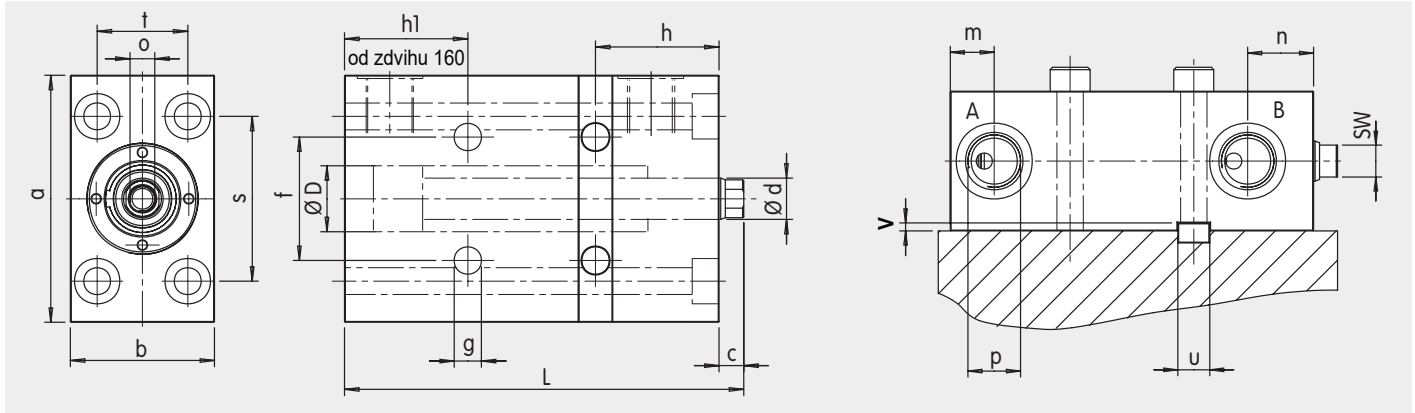
Dvojitě hydraulické těsnění se zde používá jako standardní provedení a garantuje extrémně nízký únik v nepřetržitém provozu.

Všechny blokové válce jsou také vybaveny kovovým stíracím kroužkem, který zamezuje vnikání kovových třísek do pružného stíracího kroužku.

Pokud potřebujete speciální verzi, rádi vám pomůžeme a poradíme. .

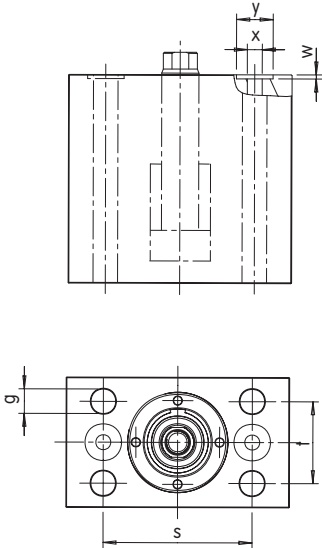
Stačí nás požádat a my vám pomůžeme. .

Provedení A + B (závitová přípojka 1/4", podélné nebo příčné vrtání)



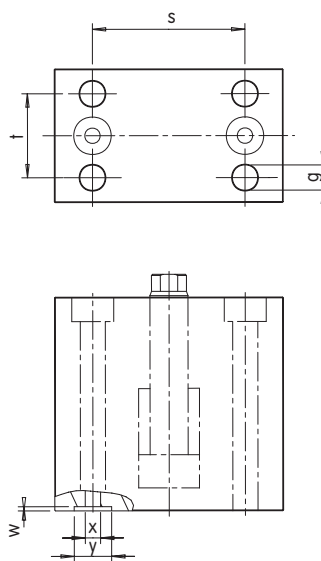
Provedení C

Přírubová přípojka s O-kroužkem
Oko ojnice pro pístní čep



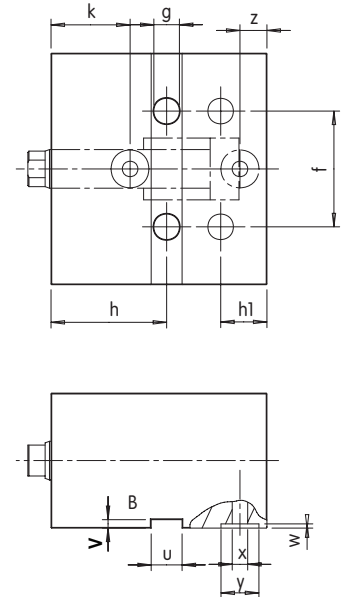
Provedení D

Přírubová přípojka s O-kroužkem
Základna

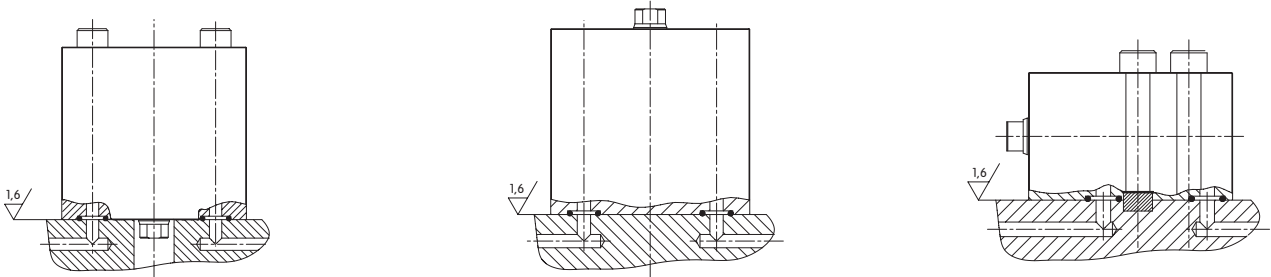


Provedení E

Přírubová přípojka s O-kroužkem
Boční



Příklady instalací



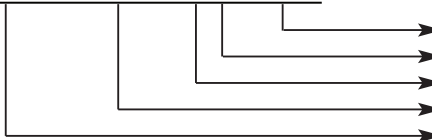
Provedení:

A: Závitová přípojka 1/4" / 1/2", příčná vrtání, klínová drážka
B: Závitová přípojka 1/4" / 1/2", podélná vrtání

C: Přírubová přípojka s O-kroužkem, oko ojnice pro pístní čep, podélná vrtání
D: Přírubová přípojka s O-kroužkem, základna, podélná vrtání
E: Přírubová přípojka s O-kroužkem, boční, příčná vrtání, klínová drážka
O-kroužky jsou dodány

Objednací číslo

BZY-UUU-WWW-XY-ZZZ



Pořadové číslo, SA, DA
Typ těsnění: "P" Buna N, "V" VITON®
Provedení: "A", "B", "C", "D", "E", viz vysvětlení výše
Zdvih v mm
Průměry pístu: 016, 020, 025, 032, 040, 050, 063, 080, 100

Příklad: BZY-032-100-AP-001

Ø D pístu	[mm]	16	20	25	32	40	50	63	80	100
Ø d ojnice	[mm]	10	12	16	20	25	32	40	50	63
Účinná plocha pístu	[cm ²]	2	3,1	4,9	8	12,5	19,6	31,1	50,3	78,4
tlaková síla										
(100 bar)	[KN]	2	3,1	4,9	8	12,5	19,6	31,1	50,3	78,4
Tažná síla (100 bar)	[KN]	1,2	1,6	2,9	4,9	7,7	11,6	18,6	30,6	47,4
a	[mm]	60	60	65	75	85	100	125	160	200
b	[mm]	35	35	45	55	63	75	95	120	150
c	[mm]	6	7	7	10	10	10	14	14	15
f	[mm]	30	40	50	55	63	76	95	120	158
g (Ø)	[mm]	6,5	6,5	8,5	10,5	10,5	13	17	21	25
h	[mm]	30	30	33	38	40	44	50	60	64
h1	[mm]	/	/	26	27	27	30	41	47	54
k	[mm]	20,5	20,5	21	25	27	29,5	32	39	40
m	[mm]	11	11	11	11	11	13	17	21	25
n	[mm]	16,5	17	18	22	24	27	26	34	35
o x hloubka závitů	[mm]	M 6 x 15	M 8 x 16	M 10 x 17	M 12 x 18	M 16 x 27	M 20 x 32	M 27 x 40	M 30 x 40	M 42 x 60
p		G 1/4	G 1/4	G 1/4	G 1/4	G 1/4	G 1/4	G 1/2	G 1/2	G 1/2
s	[mm]	40	40	50	55	63	76	95	120	158
t	[mm]	22	22	30	35	40	45	65	80	108
u	[mm]	6	6	8	10	10	14	16	20	24
V	[mm]	2	2	2	3	3	5	5	7	7
w	[mm]	1,1	1,1	1,1	1,1	1,1	1,1	1,5	1,5	1,5
x	[mm]	4	4	4	5	6	6	8	8	8
y	[mm]	9,8	9,8	9,8	9,8	9,8	10,8	13,8	13,8	13,8
z	[mm]	7	7	7,5	10	10	13	16	21	25
SW	[mm]	8	10	13	17	22	27	36	46	55

JEDNOČINNÉ S VRATNOU PRUŽINOU

Zdvih ±1	[mm]	8	8	10	10	10	12	12	12	12
Délka tělesa A	[mm]	56	61	64	75	79	90	102	117	130
Objednáací č.	BZY-	016-008-xy003	020-008-xy003	025-010-xy003	032-010-xy003	040-010-xy003	050-012-xy003	063-012-xy003	080-012-xy003	100-012-xy003
Zdvih ±1	[mm]	20	20	20	20	20	20	25	32	32
Délka tělesa A	[mm]	91	95	94	100	104	115	135	165	190
Objednáací č.	BZY-	016-020-xy003	020-020-xy003	025-020-xy003	032-020-xy003	040-020-xy003	050-020-xy003	063-025-xy003	080-032-xy003	100-032-xy003

JEDNOČINNÉ BEZ VRATNÉ PRUŽINY

Zdvih ±1	[mm]	16	16	20						
Délka tělesa A	[mm]	56	61	64						
Objednáací č.	BZY-	016-016-xy002	020-016-xy002	025-020-xy002						
Zdvih ±1	[mm]	32	32		25	25	25	30	32	40
Délka tělesa A	[mm]	73	77		75	79	90	102	117	130
Objednáací č.	BZY-	016-032-xy002	020-032-xy002		032-025-xy002	040-025-xy002	050-025-xy002	063-030-xy002	080-032-xy002	100-040-xy002
Zdvih ±1	[mm]	50	50	50	50	50	50	63	80	
Délka tělesa A	[mm]	91	95	94	100	104	115	135	165	
Objednáací č.	BZY-	016-050-xy002	020-050-xy002	025-050-xy002	032-050-xy002	040-050-xy002	050-050-xy002	063-063-xy002	080-080-xy002	
Zdvih ±1	[mm]			100	100	100	100	100	100	100
Délka tělesa A [mm]				144	150	154	165	172	185	190
Objednáací č.	BZY-			025-100-xy002	032-100-xy002	040-100-xy002	050-100-xy002	063-100-xy002	080-100-xy002	100-100-xy002
Zdvih ±1	[mm]				160	160	160	160	160	160
Délka tělesa A [mm]					213	217	228	236	249	254
Objednáací č.	BZY-				032-160-xy002	040-160-xy002	050-160-xy002	063-160-xy002	080-160-xy002	100-160-xy002
Zdvih ±1	[mm]							200	200	200
Délka tělesa A [mm]								276	289	294
Objednáací č.	BZY-							063-200-xy002	080-200-xy002	100-200-xy002

DVOJČINNÉ

Zdvih ±1	[mm]	16	16	20						
Délka tělesa A	[mm]	56	61	64						
Objednáací č.	BZY-	016-016-xy001	020-016-xy001	025-020-xy001						
Zdvih ±1	[mm]	32	32		25	25	25	30	32	40
Délka tělesa A	[mm]	73	77		75	79	90	102	117	130
Objednáací č.	BZY-	016-032-xy001	020-032-xy001		032-025-xy001	040-025-xy001	050-025-xy001	063-030-xy001	080-032-xy001	100-040-xy001
Zdvih ±1	[mm]	50	50	50	50	50	50	63	80	
Délka tělesa A	[mm]	91	95	94	100	104	115	135	165	
Objednáací č.	BZY-	016-050-xy001	020-050-xy001	025-050-xy001	032-050-xy001	040-050-xy001	050-050-xy001	063-063-xy001	080-080-xy001	
Zdvih ±1	[mm]			100	100	100	100	100	100	100
Délka tělesa A	[mm]			144	150	154	165	172	185	190
Objednáací č.	BZY-			025-100-xy001	032-100-xy001	040-100-xy001	050-100-xy001	063-100-xy001	080-100-xy001	100-100-xy001
Zdvih ±1	[mm]				160	160	160	160	160	160
Délka tělesa A	[mm]				213	217	228	236	249	254
Objednáací č.	BZY-				032-160-xy001	040-160-xy001	050-160-xy001	063-160-xy001	080-160-xy001	100-160-xy001
Zdvih ±1	[mm]							200	200	200
Délka tělesa A	[mm]							276	289	294
Objednáací č.	BZY-							063-200-xy001	080-200-xy001	100-200-xy001

PŘÍKLADY POUŽITÍ

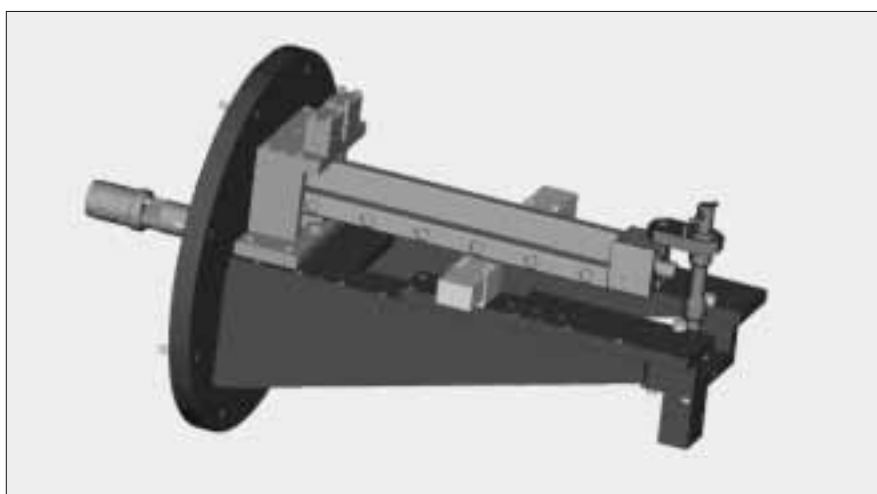
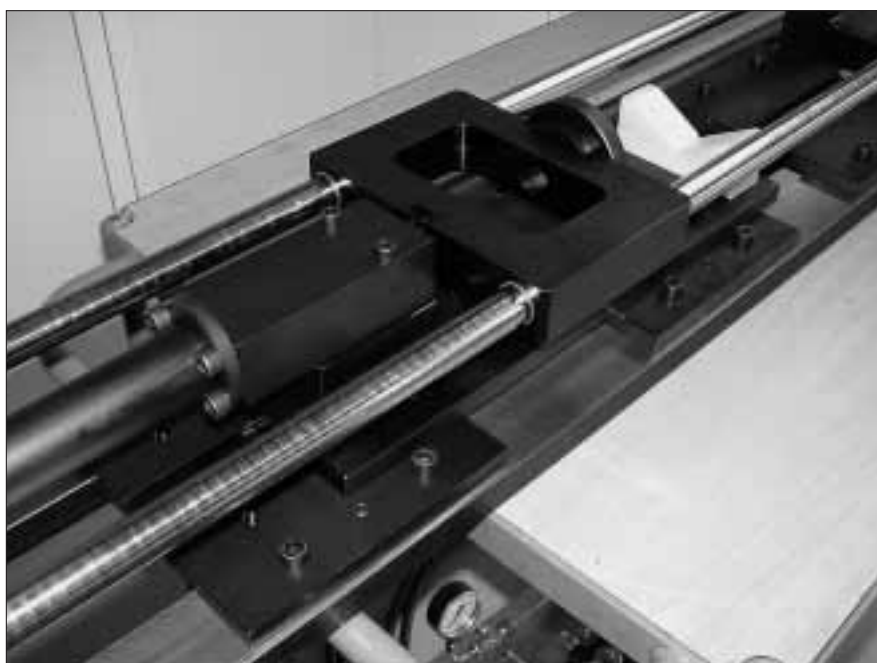


Oba obrázky znázorňují zařízení, které provádí nalisování ložisek na hřídele.

Použitý blokový válec má zdvih 100 mm pro překonání příslušných vzdáleností. Kvůli širokému sortimentu nástrojů lze blokovým válcem vhodně nastavovat rozsah vozíku. Pro tento účel jsou za blokovým válcem axiálně osazeny suporty o různých délkách. To má za následek pouze minimální ohybové síly po celé konstrukci.

Jednou speciální funkcí zařízení je snižování tlaku ručního kompresoru. Po předběžné montáži ložisek jsou tato ložiska zabezpečena mechanicky pomocí předpětí. Pro tento účel je montážní tlak uvolněn na přibližně 60 bar pomocí ručního kulového ventilu a návazného tlakového omezovacího ventilu.

Veškeré příslušné komponenty byly navrženy společností HYDROKOMP a vyrobeny a smontovány výrobním partnerem FVE GmbH v Erfurtu.



Obrázek znázorňuje svařovací přípravek, ve kterém je k sobě svařováno několik plechových prvků k vytvoření montážní podsestavy.

Pro tento účel se blokové válce používají v jedné upínací poloze jako tlačné válce a v druhé jako tažné válce. Plechový profil U je upnutý upínací tyčí, ve které jsou na obou stranách umístěny šroubovací válce. Všechny válce jsou vybaveny těsněním Viton kvůli vlivu teploty.

Upínací přípravek je upevněn na NC otočném kotouči a je použit svařovací robot.

Hydraulická kapalina (vysoce hořlavá) je přiváděna přes čtyřjádrovou otočnou převodovou průchodku v závislosti na posloupnosti upínání.